



E&G[®]
Medical
Systems

Especialistas en asesoría, venta y soporte de equipos médicos.

LÍNEAS DE NEGOCIO



Radioterapia

- **Radioterapia**
- Oncología
- Imagenología
- Sistemas de Blindaje
- Servicio Técnico
- Educación

Marcas representadas:





**Reconocida como BEST in KLAS 2024:
Software & Services Report, por su
sistema de información oncológico
MOSAIQ® y BEST in KLAS 2021 por
el Acelerador lineal Versa HD**

Elekta es una compañía pionera en el cuidado humano con innovaciones significativas y soluciones clínicas para el tratamiento del cáncer y enfermedades cerebrales.

La compañía desarrolla sofisticadas herramientas con tecnología de última generación y sistemas de planificación de tratamiento de radioterapia, radiocirugía y braquiterapia, así como el flujo de trabajo, que mejoran los sistemas de software en todo el espectro de la atención del cáncer.



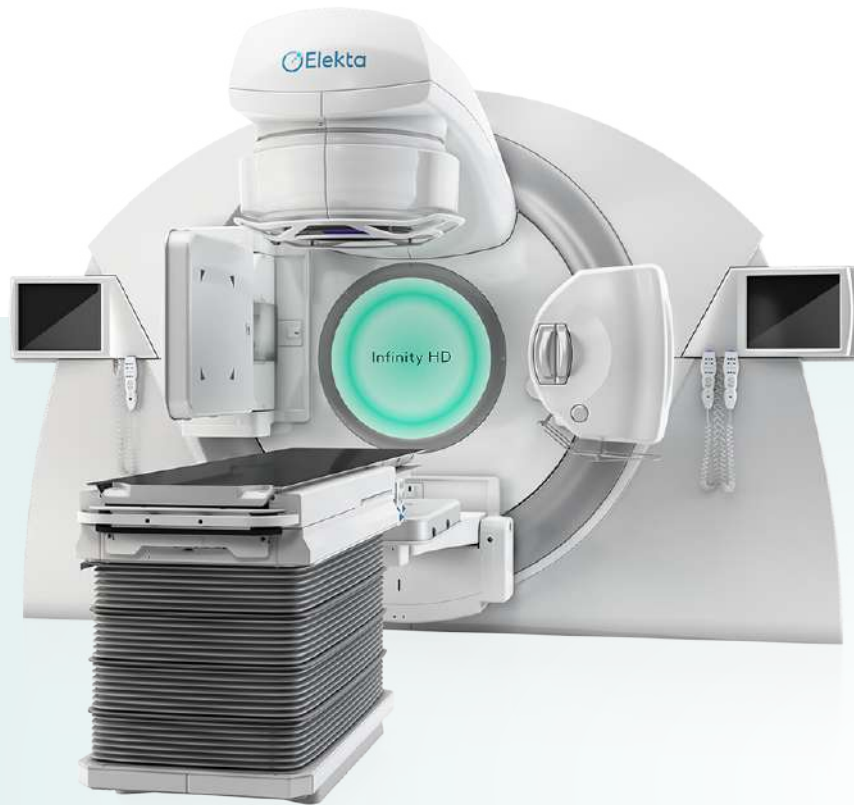
Elekta Evo

Gracias a las nuevas imágenes de alta definición que respaldan la automatización del flujo de trabajo y a los modos de radioterapia adaptativa en línea y fuera de línea disponibles al alcance de su mano, podrá ofrecer una atención más personalizada que nunca.



Elekta Versa HD®

La radioterapia hipo-fraccionada exige los más altos niveles de exactitud y precisión. Versa HD Series con HDRS amplía los límites de sus capacidades estereotáxicas.



Elekta Infinity

Le da la libertad clínica para tratar una amplia gama de pacientes con necesidades de radioterapia simples y complejas de manera óptima. Redefiniendo la flexibilidad en una plataforma multifuncional.



Elekta Harmony

Harmony es el acelerador lineal más productivo que hemos fabricado jamás, equilibrado con la mejor experiencia en la habitación tanto para los pacientes como para los profesionales sanitarios.



Elekta Unity

Vea lo que nunca antes pudo ver con imágenes por resonancia magnética específicas de la anatomía. Mejore los resultados con márgenes reducidos y una escalada de dosis segura



Gamma Knife

Protege la mente. Protege a la persona. Elekta Esprit está diseñado para hacer más que simplemente preservar la vida; está diseñado para preservar toda una vida.



Elekta ONE

Una experiencia de software unificada diseñada para ayudarlo a mantenerse al día con la tecnología que cambia rápidamente y hacer más por sus pacientes.



MOSAIQ 3[®]

La interfaz de usuario inteligente reduce la interacción del usuario. Mostrar solo las herramientas necesarias para la tarea en cuestión te ayuda a concentrarte.



Elekta ONE Planning

Elekta ONE Planning facilita la personalización de las decisiones clínicas y la implementación mediante la automatización de flujos de trabajo y una arquitectura empresarial.



Elekta ONE® Brachy

Elekta ONE Brachy proporciona una gestión de flujo de trabajo inteligente y guiada para transformar todo su proceso de atención de braquiterapia.



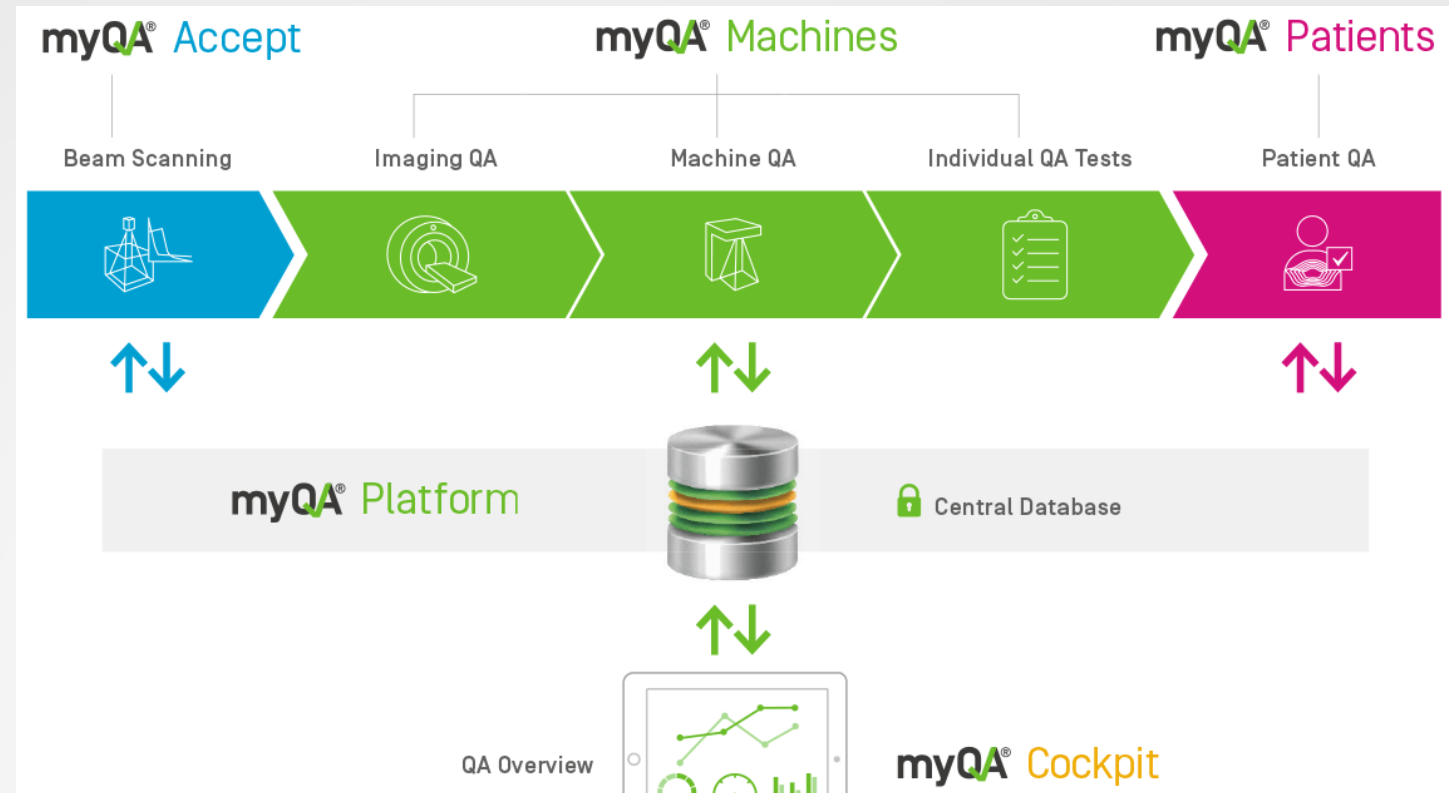
Aplicadores Geneva

Geneva es un aplicador tándem y ovoide que proporciona un flujo de trabajo familiar, pero su diseño versátil permite mayores niveles de comodidad del paciente durante el tratamiento.



Aplicadores Venetian

El aplicador Venezia permite al oncólogo radioterapeuta tratar el cáncer de cuello uterino localmente avanzado con braquiterapia intersticial de una manera predefinida y reproducible, garantizando una distribución óptima de la dosis para la mayoría de los pacientes.



Mejorando la seguridad del paciente mediante la precisión y la innovación

En IBA Dosimetry, comprendemos el papel fundamental que desempeñan los físicos médicos para garantizar tratamientos precisos, seguros y eficaces. Por eso, nos dedicamos a desarrollar soluciones de control de calidad significativas e innovadoras que le brinden la confianza para brindar la más alta calidad de atención.

Durante más de 50 años, hemos estado a la vanguardia del control de calidad en radioterapia y diagnóstico por imagen. Nuestra misión es simple pero profunda: proteger, mejorar y salvar vidas. Cada solución que creamos está diseñada con este propósito en mente: respaldar su experiencia y ayudar a mejorar los resultados de los pacientes.



Control de Calidad (Q&A)



myQA Platform

Una sola plataforma. Todo tu control de calidad. Totalmente conectado. La plataforma myQA centraliza todos los datos de control de calidad de pacientes y máquinas en una interfaz segura, integrando cada aplicación en una única plataforma de software con una base de datos SQL central.

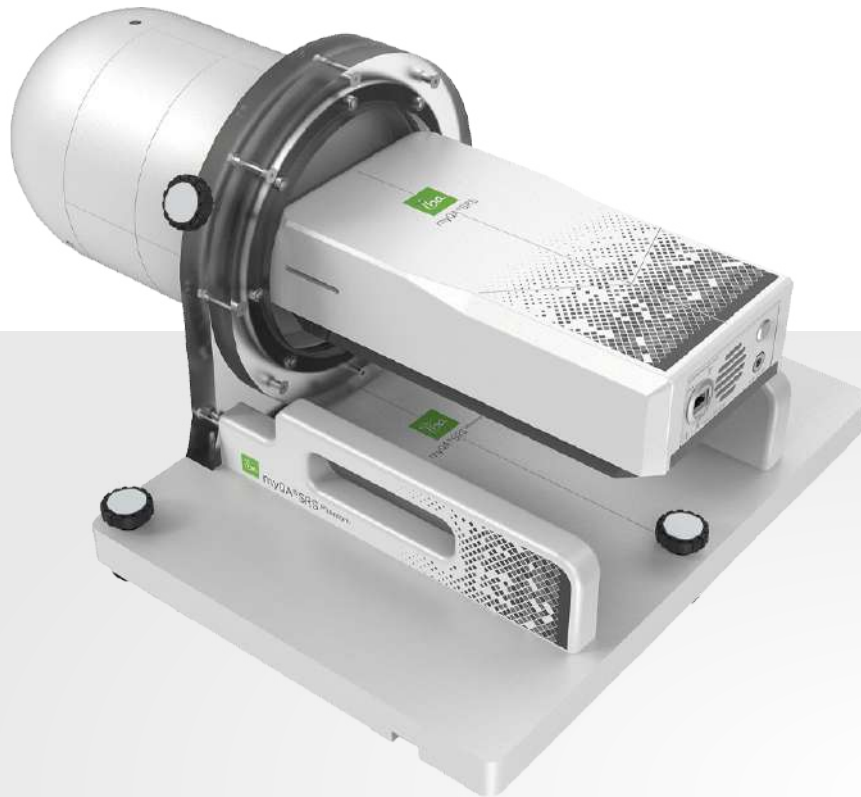


myQA Daily

Control de calidad matutino fácil, eficiente y preciso. Empieza tu día usando un software tan sencillo y rápido como tu aplicación meteorológica. myQA Daily es la solución para un control de calidad diario rápido, sencillo y de alta calidad.



Control de Calidad (Q&A)



myQA SRS

¡El poder del SRS revelado!
Trate a más pacientes de SRS/SBRT de forma segura y con la confianza de que se hace correctamente.
Obtenga una resolución submilimétrica para controlar la calidad del tratamiento de lesiones submilimétricas. Reemplace la película.



Blue Phantom / SMARTSCAN

Tranquilidad de espíritu. Automatizado.
Puesta en servicio del haz más eficiente y precisa, y control de calidad anual.
Utilizado para flujo de trabajo
Puesta en servicio y control de calidad anual RT



Control de Calidad (Q&A)



QUASAR Phantoms

Sin información



Detectores y cámaras de ionización

Cámara de ionización CC13

La CC13 es la cámara estándar para uso clínico en fantasmas de agua y para la medición de factores de salida. Está diseñada para la dosimetría absoluta y relativa de haces de fotones, electrones y protones en radioterapia.



C-RAD es una empresa de tecnología médica que produce soluciones de radioterapia guiada por superficie (SGRT) para aumentar la precisión del tratamiento y la seguridad del paciente en todo el flujo de trabajo de radioterapia.

Nuestros productos de posicionamiento y escaneo ayudan a llevar las técnicas avanzadas de radioterapia al siguiente nivel, garantizando que la dosis de radiación se administre al tumor con una precisión extremadamente alta y una sincronización de microsegundos.
El resultado: tratamientos más efectivos y seguros para el paciente y un flujo de trabajo más eficiente para la clínica.



Sentinel (4DCT / Respiratory Gating)

Sentinel 4DCT: el nuevo referente en 4DCT
Capacidad completa de TC 4D
Alto nivel de seguridad y comodidad del paciente
Software sofisticado para optimizar el flujo de trabajo
Especificaciones seleccionadas

Surface Guided Radiation Therapy (SGRT)



Catalyst+ (Surface Guided Radiation Therapy – SGRT)

Catalyst + HD: la precisión es la clave del éxito del tratamiento
Flujos de trabajo optimizados
Equipo confiable y resultados predecibles
Priorizar la comodidad del paciente y la experiencia del terapeuta
Integración perfecta
Radioterapia estereotáctica



E&G[®]
Medical
Systems

E&G Medical Systems

Av. Providencia 2286, Of.304, Santiago
+56 2 2653 7362
comercial@eygsa.cl
www.eygsa.cl

